




あなたの街の看板屋

デザインから製作・施工まで、看板のことならすべてお任せください。





キュービックシティってなに？



看板をデザインから施工まで トータルで製作できる **看板屋** です

キュービックシティでは、デザイン・製作・施工、それぞれの看板のプロが揃っています。
お問い合わせをいただいてから施工完了まで、さまざまな自社スタッフが力を合わせてご対応しております。

各部署が連携を取り合うことで、迅速に看板を製作、施工できる ➡ **短納期OK!**

仲介業者が介入しないため、マージンが発生しない ➡ **コスト削減!**




看板を修理してほしい!

看板の内容表示を変更してほしい!



新店オープンに合わせて急いで看板を作りたい!

 看板にまつわる悩みや疑問は
すべてキュービックシティが解決します

看板にまつわる悩みや疑問はすべてキュービックシティにお任せください。

看板一筋27年。その経験を生かして、お客様の看板のお悩みに応えます。

新規の看板製作だけでなく、既存の看板に対しても 修理・補修などいたします。



どんな看板をつくっているの？

さまざまな業種の
店舗看板を製作しております



飲食店



クリニック



小売業



サロン



不動産



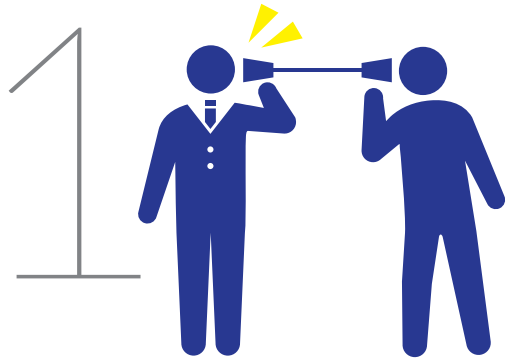
スクール



企業

カフェやサロン、整骨院や病院など、さまざまな業種の看板を製作しております。

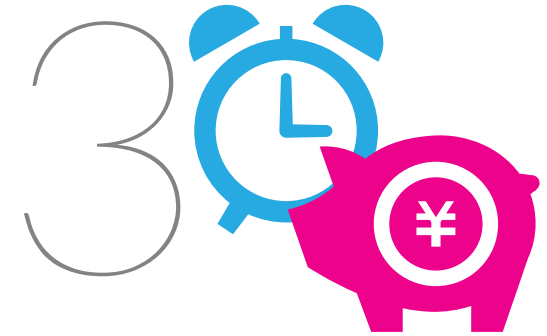
「窓ガラスに営業時間の切り文字を貼る」「案内板を壁に取り付ける」などの**部分的な施工**から、
新規オープンのための看板トータルコーディネートや大型重機が必要な**規模の大きな施工**までお任せください。



専任の担当者が
親身に対応



全国に
施工拠点あり



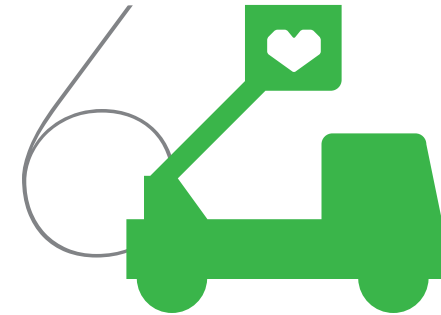
一貫した自社請負
工期短縮&コスト削減



最短3営業日
スピード対応



豊富な実績
確かな経験



充実した
安心保障

1

お客様専任の担当者が親身に対応します

看板のお見積り 納期 デザイン提案 プランニング 現地調査 申請書類

なんでもお気軽にご相談ください!



キュービックシティでは、看板の施工経験豊富な専任スタッフをご対応いたします。

お客様の担当者は最初から最後まで変わりません。

ご意見やご希望を細やかに取り入れ、お客様のイメージと相違のない看板を製作・施工いたします。

綿密なコミュニケーションを大切に、スタッフ一人ひとりが責任と誇りを持ってお客様の看板を製作いたします。

2

全国に57か所の施工拠点 239の協力会社ネットワークがあります



全国に広がる拠点を活用することで、
どこのエリアのお客様にも迅速かつ丁寧な看板施工を実現します。

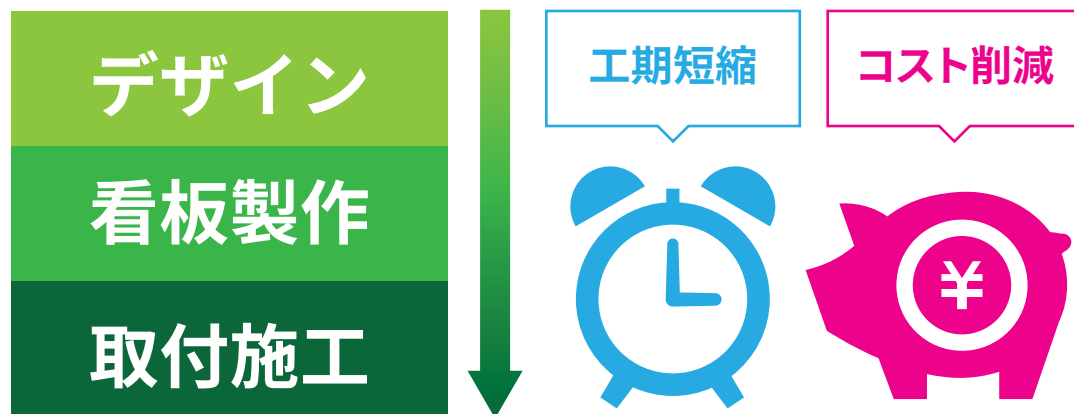
また看板施工だけでなく、看板の撤去作業や保守・点検作業にも迅速にご対応いたします。

キュービックシティは「あなたの街の看板屋さん」を目指します。いつでもお気軽にお問い合わせ下さい。

3

一貫した自社請負により 工期短縮&コスト削減が可能です

自社スタッフが一貫してご対応



制作から加工までを一貫して行うことにより、タイムロスや価格を大幅に削減します。

看板のお見積り・納期・デザイン提案・プランニング・現地調査・申請書類など、なんでもお気軽にご相談ください！

また、「複数箇所に取付け」「チェーン展開している企業様」や「設計やプランニングが必要な大口案件や規模が大きい案件」も対応いたします。

4

ご注文確定後、最短3営業日スピード対応

ご注文確定後の**最短納期**モデルケース

急いでます!

平看板の製作と施工をお願い!



- 完全データ支給 (AI 形式)
 - 脚立で取付けできる範囲
 - 取付けが1名もしくは2名でできる看板
- であれば最短3営業日でご対応できます!

ご注文が確定し、ご入金済み次第、製作を進めます。通常はご入金後、完成まで10日~2週間ほどのスケジュールで進めていきますが、条件によっては**最短3営業日**でのスピード対応も可能です。

急いで看板を取り付けたい方や、事故により看板が壊れて急いで修理したい方など、短納期の施工をご希望の方はぜひ一度ご相談ください。

1

営業日

ご注文確定 & ご入金

弊社にてご入金を確認次第、看板材料の発注作業を進めます。

2

営業日

看板製作

支給されたデザインデータを印刷し、板に貼りこみます。
※平看板の場合、アルミ複合板 900×1800mm までのサイズで最短3営業日に対応可。

3

営業日

取付施工

現地で看板を取り付けます。

5 豊富な実績と確かな経験を持つ 「看板のプロ」が揃っています

製作・施工実績累計

6,088 件

※2009年～2021年実績

2021年度製作・施工実績累計

819 件

1990年の創立以来、看板一筋で実績を積み上げて参りました。

看板のデザイン・製作・施工それぞれの部署に看板のプロフェッショナルが揃っております。

お客様のご対応をする営業スタッフも、長年の看板製作や施工の経験がある「**看板のプロ**」です。



作業中・引き渡し後も安心な充実した保障

看板工事の作業中、工事の引き渡し後それぞれの保険を完備しております。

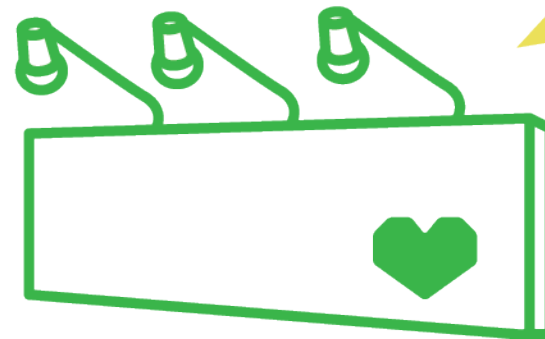
作業中



請負業者賠償責任保険

作業中に起こした事故により身体の障害や財物の損壊を発生させてしまった場合の損害に対して補償いたします。

引渡後



生産物賠償責任保険

工事の終了・引き渡し後に工事の欠陥によって身体の損害や財物の損壊を発生させてしまった場合に補償いたします。

今使っている看板のお悩みにも対応いたします



デザインの一新

既存の看板表示面の貼替えや、面板のみの新調もお任せください！

照明の変更

消費電力の少ないLEDに変えてコスト削減に！お勧めの照明をご提案します！

撤去・処分

看板だけでなく、テント、窓ガラスフィルムの撤去も承ります！

保守・点検

看板の老朽化による事故を防ぐために、定期的な点検をお勧めします！

さまざまなお客様から選ばれています

—— 施工事例のご紹介 ——



施工事例01



お客様からのご要望

「店舗看板だけでは目立たない為、道路際への看板を設置したい」

お客様からのコメント

他社との相見積もりにて、非常に良心的、また丁寧な説明だったため決めました。看板も非常に良い出来で満足しております。工事の際も、近隣への挨拶等、丁寧な対応をして頂き、感謝しております。また機会がありましたら、宜しくお願い致します。

[愛知県/たんとんたん様]

担当者からのコメント

店舗前が駐車場になっているため店舗メインのファサード看板などが店舗正面まで来ないと視認できないロケーションのため店舗手前から視認できる両面自立看板が車両、歩行者に一番有効です。LED内照式のため夜間でも看板の役目を果たしてくれます。[担当：平尾]



施工事例02



お客様からのご要望

「LED内照式突出し看板2台新設&屋外広告物申請・道路占用許可申請までまとめてお願い!」

お客様からのコメント

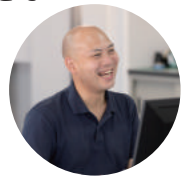
本店に続き、大曽根店をオープンする際正面入口上部の看板までは間に合ったけど・・・。もともと取付ける予定だった突出し看板2台をお願いしました。突出し看板を設置するにあたり敷地を越境してしまうことも認識していましたし、そのような手続きも一括してお願いしました。本店の看板も検討中なので、また相談するつもりです。

[愛知県 / 株式会社イー・スタイル様]

担当者からのコメント

たて長の突出し看板、丸型の突出し看板と『屋外広告物申請』『道路占用許可申請』の代行手続きまでまとめてご発注いただきました。看板で使用する電源の確保や、申請書類などのお客様の協力が必要な工程などもお力添えいただきスムーズに施工完了まですすめることができました。

[担当：岩崎]



お客様の声



このたびは迅速丁寧な看板製作設置をしていただきありがとうございました。またのご縁がありましたらよろしくお願いいたします。

[治良整体室様] ● 埼玉県 ● クリニック ● デザイン依頼



本通りから見えづらい立地なので視認性が良くなりました。

[RIGHT THING ACADEMY 様] ● 東京都 ● スクール



思った通りの完成結果です。日程的にも急いで頂いて本当に感謝しています。また何かありましたらよろしくお願いいたします。

[たきろく整骨院様] ● 東京都 ● クリニック ● デザイン依頼



選んだ理由はデザインをワード・エクセルのラフイメージからお願いできたこと。取り付けもおこなっていただけたため。メール・電話の対応が早く安心できました。

[高針デンタルオフィス様] ● 愛知県 ● クリニック ● デザイン依頼



イメージ通りの仕上がりで、文句なしです。概算見積りで金額が安かった所と、電話対応・イメージ出し等、流れがスムーズで満足！

[(株)ディーアール様] ● 大阪府 ● 小売業 ● デザイン依頼

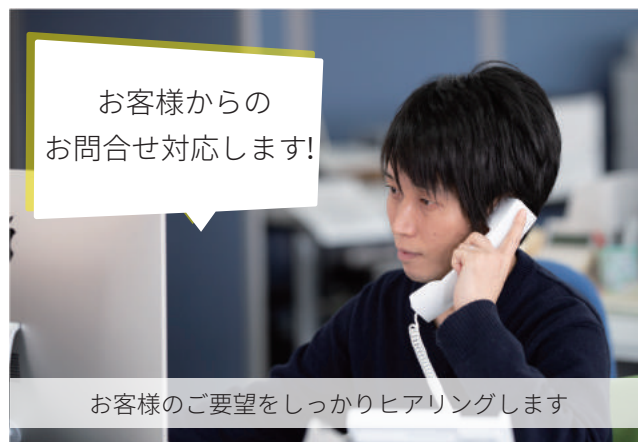


迅速にやってもらえてよかったです。見積りや説明など丁寧でしたので依頼しました。良かったところはイメージ通りの看板を色合わせ等していただき作っていただいたことです。取り付け場所も考えていただきました。

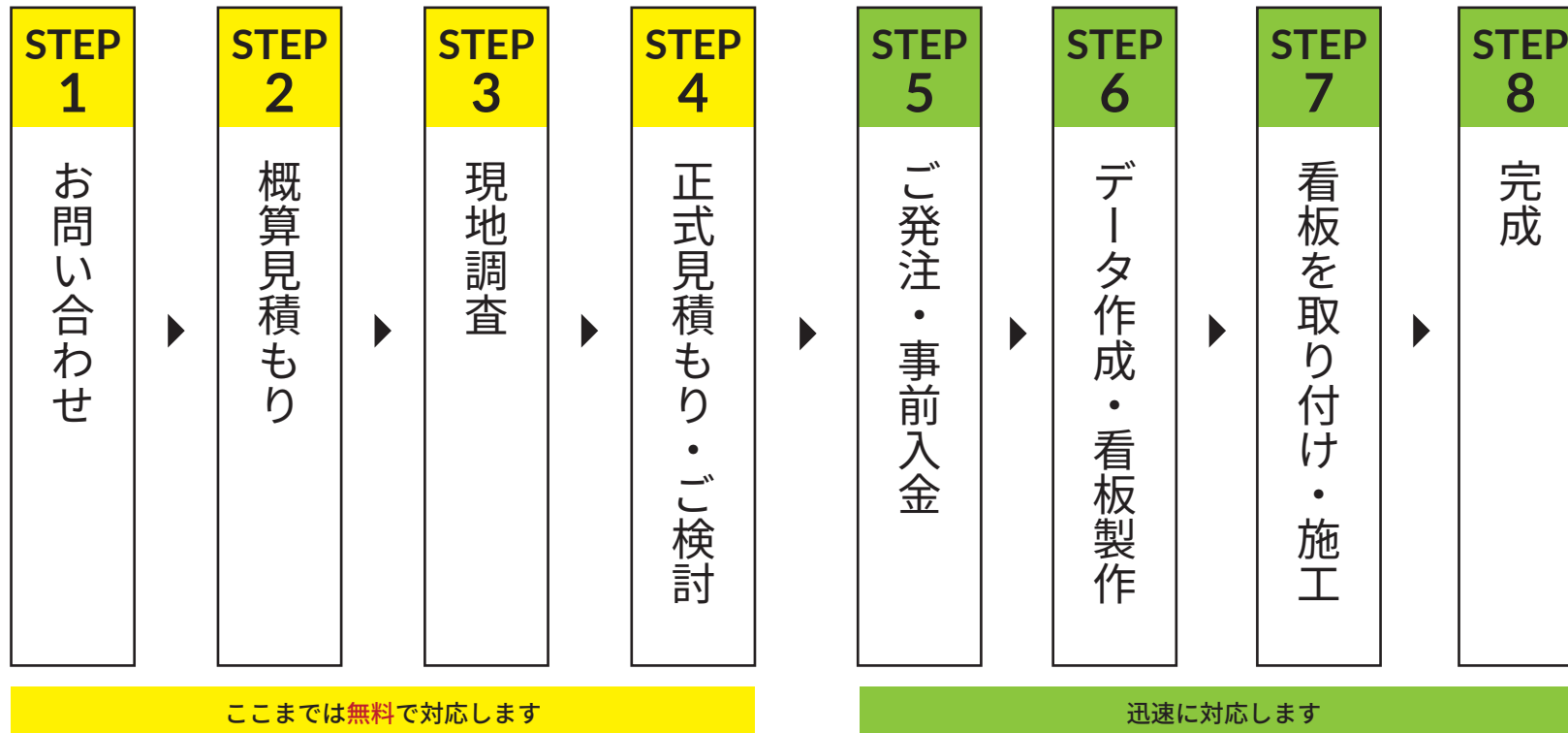
[LOCAL PIT 様] ● 東京都 ● 小売業

スタッフ紹介

キュービックシティでは、看板の製作から施工まで自社で行っております。
お問い合わせをいただいてから施工完了まで、スタッフが力を合わせてご対応します！



看板製作の流れ



看板の種類によって異なりますが、**ご入金後、完成まで通常約10日～2週間**ほどのスケジュールで進めていきます。

短納期の場合、条件にもよりますが、**ご入金後最短3営業日**での施工も可能です。詳しくはご相談ください。

完成後は保守・点検業務を承ります。お気軽にお問い合わせください。

よくある質問

Q 見積は無料ですか？

A 無料でお見積りいたします。
ご予算に合わせたご提案も可能です。

Q 現地調査は無料ですか？

A もちろん無料です。但し現地調査で高所作業車が必要な場合、現地まで遠い場合は必要経費がかかります。

Q 支払方法は？

A 事前お支払とさせていただいております。
また 30 万円を超える場合は工事請負契約書を作成いたします。

Q 高所にある看板も対応可能ですか？

A 対応可能です。高さ 4M 以上にある看板については、足場、高所作業車などが別途必要になります。また公道に高所作業車を設置する場合、道路使用許可申請・誘導警備員が必要になります。

Q デザインからお願いできるのでしょうか？

A 対応可能です。その場合は手書きなどのラフイメージのご支給をお願いします。内容によって価格が変わるため確認後デザイン作成費のお見積りをいたします。文字入力程度のみで ¥5,000 ～（税別）となります。

Q 取付けまでの納期はどれくらい？

A 看板の種類にもよりますがイラストレータ完全データご支給の場合で実働 7 ～ 10 日間程度、デザインから作成の場合で実働 14 日間からとなります。デザイン修正が多くなれば納期は長くなります。
また短納期の場合、条件にもよりますが、ご入金後最短 3 営業日での施工も可能です。詳しくはご相談ください。

会社情報

社名 | 株式会社トレード

代表取締役 | 久保 孝二

名古屋本店 | 〒454-0011

愛知県名古屋市中川区山王四丁目 5-10 学宝社ビル 3F

FAX 052-350-2662

TEL 052-350-2661

東京本店 | 〒104-0033

東京都中央区新川 2-13-10

TEL 03-6280-3737

福岡本店 | 〒810-0033

福岡県福岡市中央区小笹 5-22-34 TEL 092-522-1671

事業内容 | サイン・ディスプレイ用広告資材販売

ディスプレイ・販促物の企画、制作

看板・広告物の企画、設計、製作、施工

サイン・コンサルティング

オンデマンド印刷システム販売

屋外広告業登録 | 愛知県知事 第 736 号

屋外広告業登録 | 名古屋市 第 493 号

屋外広告士番号 | 第 8143 号 資格者在籍

自社工場



製作フロア



ルーター加工機



ラテックスインクジェットプリンタ



高所作業車



ユニック車



キュービックシティへのお問い合わせはこちら

フリーダイヤル

 0120-944-599

お問い合わせフォーム

<https://cubic.com/contact/>

営業時間：9時～17時 定休日：土日祝

cubic.com

